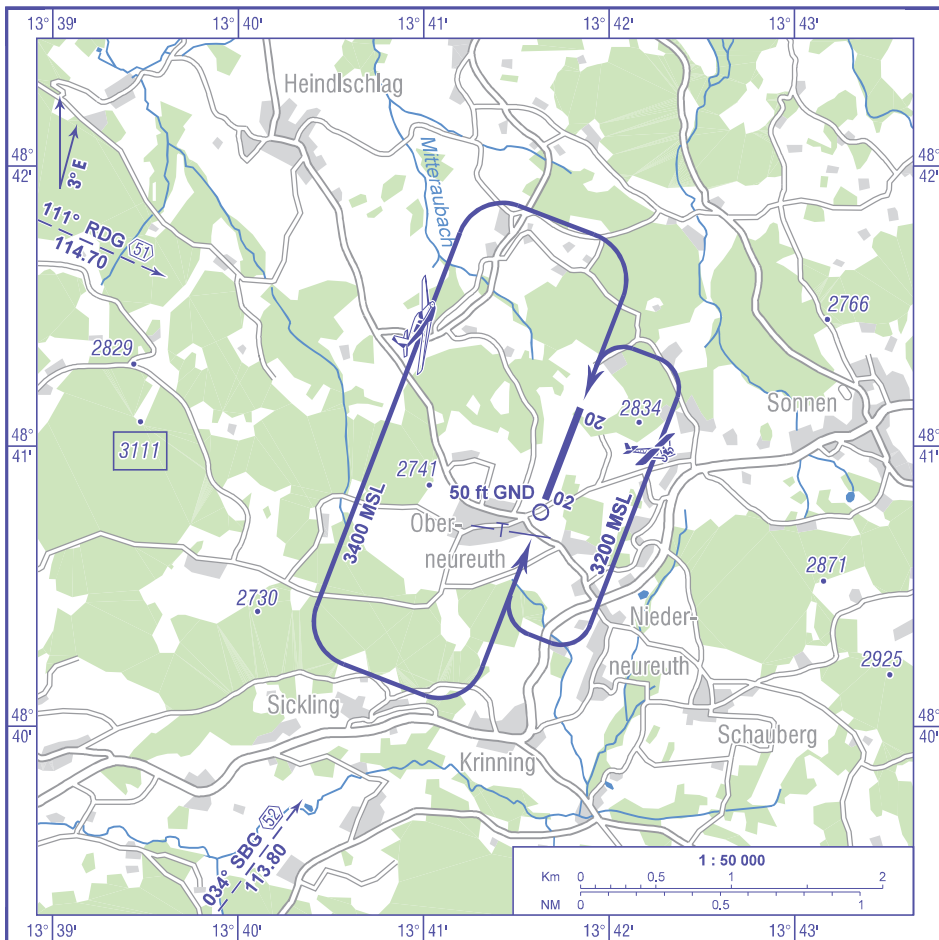


FIS
LANGEN INFORMATION
120.650

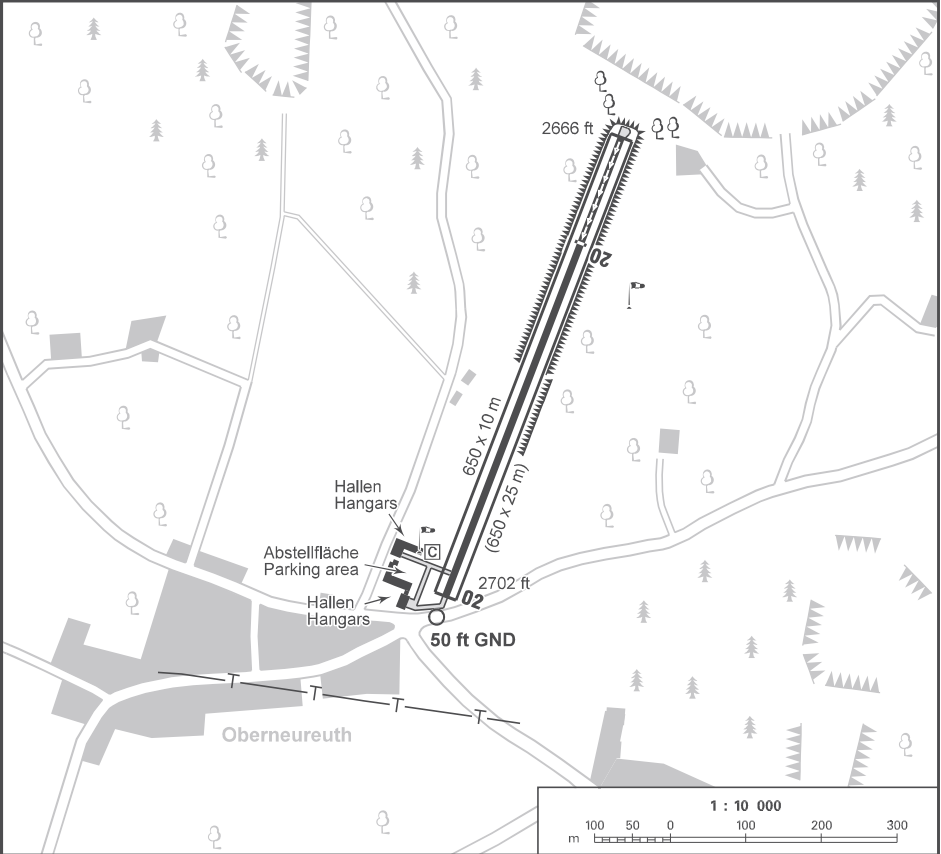
SONNEN INFO
118.960 Ge (15 NM 3000 ft GND)

Berichtigung: SONNEN INFO (8.33 kHz), FIS.
Correction: SONNEN INFO (8.33 kHz), FIS.



Bei Seitenwind ist mit Turbulenzen vor den Schwellen zu rechnen.
Auf Fallschirmspringer und Segelflugzeuge ist zu achten.
Überflüge der Ortschaft Oberneureuth sind möglichst zu vermeiden.

Side winds with turbulences may be expected in front of thresholds.
Attention shall be paid to parachute jumping and gliders.
Overflights of Oberneureuth shall be avoided, if possible.



Berichtigung: RWY 20.
Correction: RWY 20.

RWY (MAG)	Dimensions	Surface	Strength	TORA	LDA
02 (018) 20 (198)	650 x 10 m (650 x 25 m)	ASPH (Gras)	2000 kg MPW PPR 5700 kg MPW HEL 5700 kg MPW	500 m* 650 m*	650 m 500 m

* Die befestigten Teile der Streifen vor den Bahnenden dürfen für den Start mitbenutzt werden.
Am Bahnende 20 durchdringen beidseits der Bahn Bäume die An- und Abflugfläche.
RWY 20 PPR.
Im nördlichen Bereich eingeschränkter Streifen beidseitig der RWY.
Auf Freileitung im Süden der RWY achten.
Die Mindestüberflughöhe 50 ft GND südlich THR 02 darf nur nach Anweisung der Flugleitung unterschritten werden.

* The paved parts of the strips in front of RWY end can be used for take off.
To both sides of RWY end 20 trees in the approach and departure area.
RWY 20 PPR.
Restricted strips beside RWY in the northern part.
Attention shall be paid to high tension line south of RWY.
MNM crossing height of 50 ft GND south of THR 02 may be underflown, if instructed by the Flugleitung.

Längsprofil / Longitudinal profile:
RWY 02/20

